

TERRAEINS

HALOGENFRITT KABELDRAGNINGSSYSTEM I POLYPROPEN FÖR MARKFÖRLÄGGNING

TERRAZWEI

HALOGENFRITT KABELDRAGNINGSSYSTEM I POLYPROPEN FÖR MARKFÖRLÄGGNING

Snabb och
kostnadseffektiv
kabelförläggning
i marken



EBA-godkännande nr 7366/7
Seriegodkännande nr 84/97

Brandegenskaper
K1/3.5 mm enligt DIN 53438 del 2
Halogenfri enligt IEC 61249-2-21

KABELKANAL I PLAST

Med säkerhet ett ekonomiskt alternativ

Oavsett om det gäller järnvägslinjer, flygplatser eller energiförsörjning, driftsäkerheten hos moderna anläggningar står och faller med en tillförlitlig strömförsörjning och informationsöverföring. Här gäller det att skydda ett stort antal ömtåliga kablar och ledningar effektivt mot extern påverkan:

Snabb och enkel montering

Användningen av viktbesparande plast ger många fördelar som kostnadseffektiv transport och lättare montering utan transport- och lyftredskap på platsen och dessutom nya användningsmöjligheter. Brottanvisningar för kabelutgångar gör att förläggningen går snabbare. Eftersom rännan är försedd med vägghakar uppstår inga hålrum vid tätningen, en dränering i tvärriktningen är säkerställd.

med ekonomiska och flexibla metoder, med vilka ändringar och utvidgningar kan realiserats snabbt och enkelt.

Flexibel att använda och återanvändbar

Plastkanalernas förslutbara lockelement som tål att gå på är lätta att öppna. På så sätt kan man snabbt lägga om eller kontrollera kablar och ledningar. Dessutom kan plastkabelkanalen demonteras och återanvändas utan problem, alltså idealisk för tidsbegränsade installationer.



CASTONI
KUNSTSTOFFE

Totalt sett är plastkabelkanalen ett ekonomiskt alternativ till traditionella kabelkanaler av betong. Denna lösning förkortar projekttiden, reducerar byggnads- och arbetskostnaderna och undviker höga avfallshanteringskostnader tack vare sin 100 %-iga återanvändbarhet.

Robust och lätt

Plastkabelkanalen är lätt och extremt robust tack vare integrerade stolpar och ribbor. Den tål belastningar på upp till 10 kN. Locken som tål att gå på kan förslutas och öppnas hur ofta som helst – för en komfortabel förläggning och snabb kontroll.

Enkel och flexibel hantering

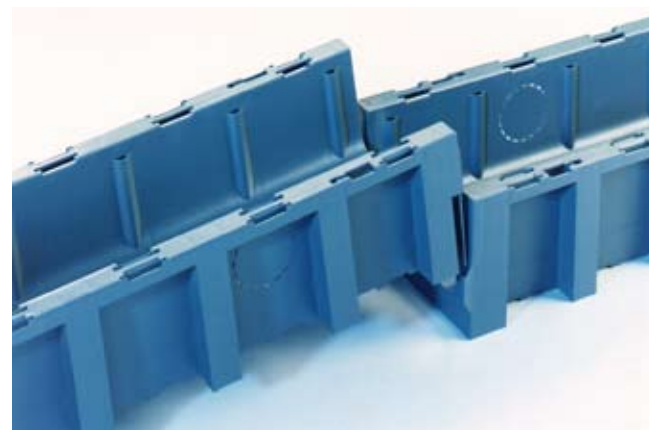
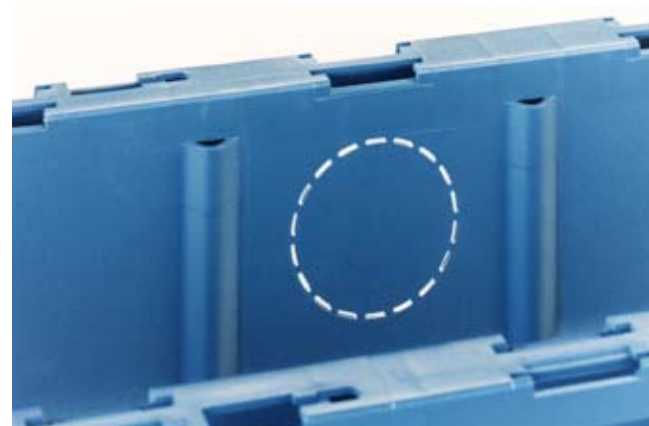
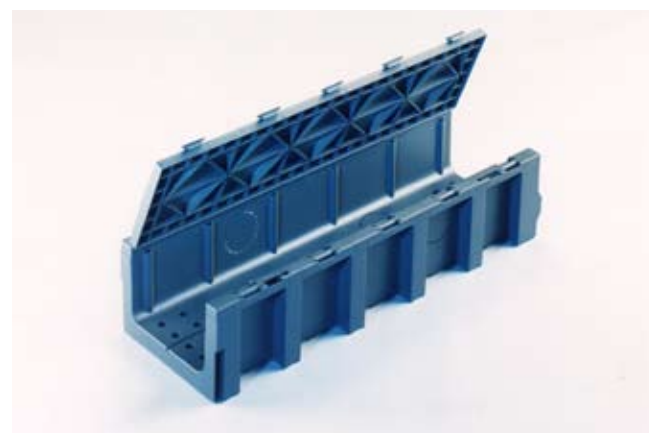
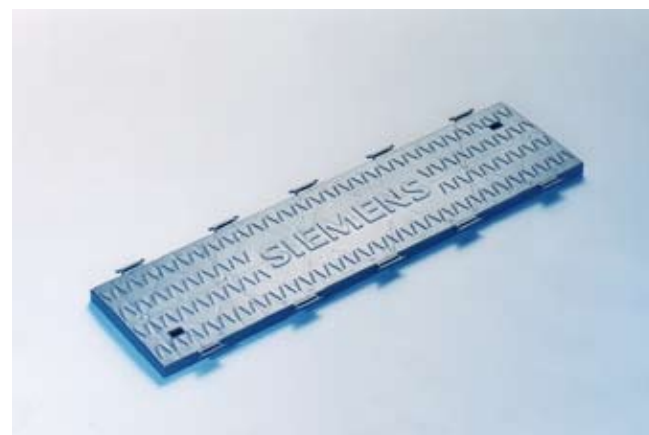
Plastkabelkanaler kan monteras snabbt och enkelt för hand av en person. De olika kanalerna sticks helt enkelt ihop - utan några som helst extradelar. Dessutom kan man transportera stora antal på grund av den låga vikten.

Komfortabel och universell

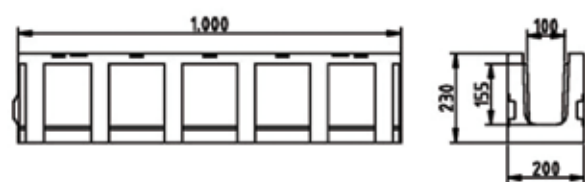
Förberedda geringslinjer gör det möjligt att lätt och individuellt anpassa plastkabelkanalerna till alla lokala förhållanden som t.ex. kurvor, T-stycken, utgångar etc.

Snabb och säker montering

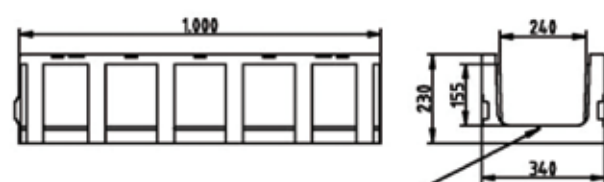
Förberedda brottanvisningar för kabelgenomgångar sörjer för en snabb och enkel hantering.



TERRAEINS



TERRAZWEI



Skiljevægghållare

- låg vikt på bara 4,5 kg för TERRAEINS och 8,4 kg för TERRAZWEI
- ekonomisk transport
- problemfri avlastning
- enkel och snabb förläggning för hand
- lätt anpassning av elementen på platsen (skärhjälpelinjer 15°/30°)
- miljövänlig och helt återvinningsbar PP-plast

Tekniska data

Vikt

Vikten uppgår vid TERRAEINS till ca 4,5 kg, vid TERRAZWEI till ca 8,4 kg.

Material

Polypropen:

- UV-stabiliserat
- gäller som ofarligt
- är helt återvinningsbart
- är inte miljöfarligt
- är halogenfritt

Mekaniska värden

Belastningsförmågan uppgår till min. 2 kN på 100 cm² eller ca 10 kN på hela ytan utan brott.

Elektriska egenskaper

Jordning och isolerad montering är ej nödvändig. Genomslagshållfastheten uppgår till 670 kV/cm enligt DIN VDE 303-21. Ytmotståndet uppgår till ca 1000 ohm enligt DIN IEC 93/VDE 0303 del 30.

Termiska egenskaper

Vid utomhustemperaturer mellan -30°C och +85°C föreligger en permanent formbeständighet.

Brandegenskaper

Klassat som brandskyddsklass K1, brandhämmande (självsläckande) halogenfritt enligt IEC 61249-2-21

10

CASTONI
KUNSTSTOFFE

Montering på stålpelare

TERRAZWEI-stål med markförläggningsskabelkanal

En genomgående montering på stålpelare har utvecklats för användning i mycket extrema områden (berg, områden med mycket snö).

Den stabila underkonstruktionen i stål möjliggör ett pelaravstånd på 6 meter. Systemet innehåller en 6 meter lång skyddsplanka i stål, ett monteringshuvud av förzinkat stål och allt efter markförhållanden en sigma-pelare med 1 500 mm, 1 900 mm eller 2 500 mm längd. På denna underkonstruktion skruvas den beprövade markförlagda PP-

kabelkanalen TERRAZWEI fast med gängpressande skruvar. Stålkonstruktionen är dimensionerad för belastningar på upp till 1,5 kN. Systemet måste jordas.

Vid extrema väderleksförhållanden i nordliga bergsregioner och numera även i mer tempererade zoner är montering på stålpelare ett möjligt alternativ. Systemet har definitivt fördelar vid det sidotryck som uppträder vid snörröjning med snöplog.

